

Projekt

Druk nr. 357

z dnia 11 lutego 2022 r.
Zatwierdzony przez

**UCHWAŁA NR
RADY MIEJSKIEJ WE WSCHOWIE**

z dnia 10 lutego 2022 r.

w sprawie przystąpienia do sporządzania Miejscowego planu zagospodarowania przestrzennego dla obrębu Lgiń, gmina Wschowa

Na podstawie art. 18 ust. 2 pkt. 15 ustawy z dnia 8 marca 1990 r. o samorządzie gminnym (t.j. Dz. U. z 2021 r. poz. 1372 i 1834) oraz art.14 ust. 1, 2 i 4 ustawy z dnia 27 marca 2003 r. o planowaniu i zagospodarowaniu przestrzennym (Dz. U. z 2021 r. poz. 741, 784, 922, 1873 i 1986) Rada Miejska we Wschowie uchwala, co następuje:

- § 1. Przystępuje się do sporządzania Miejscowego planu zagospodarowania przestrzennego dla obrębu Lgiń, gmina Wschowa.
- § 2. Granice obszaru objętego projektem planu przedstawia załącznik graficzny do niniejszej uchwały.
- § 3. Przedmiot ustaleń planu obejmuje zakres określony w art.15 ust. 2 i 3 ustawy z dnia 27 marca 2003 roku o planowaniu i zagospodarowaniu przestrzennym.
- § 4. Wykonanie uchwały powierza się Burmistrzowi Miasta i Gminy Wschowa.
- § 5. Uchwała wchodzi w życie z dniem podjęcia.

A. K.
14.02.2022

Przewodniczący Rady
Miejskiej

**Hanna Knaflewska
- Walkowiak**

DYREKTOR
Biura Gospodarki
Przestrzennej i Nieruchomości

J. K.
Jocanna Kłodziej

ZASTĘPCA BURMISTRZA
Miasta i Gminy
M. K.
Marek Kraśny

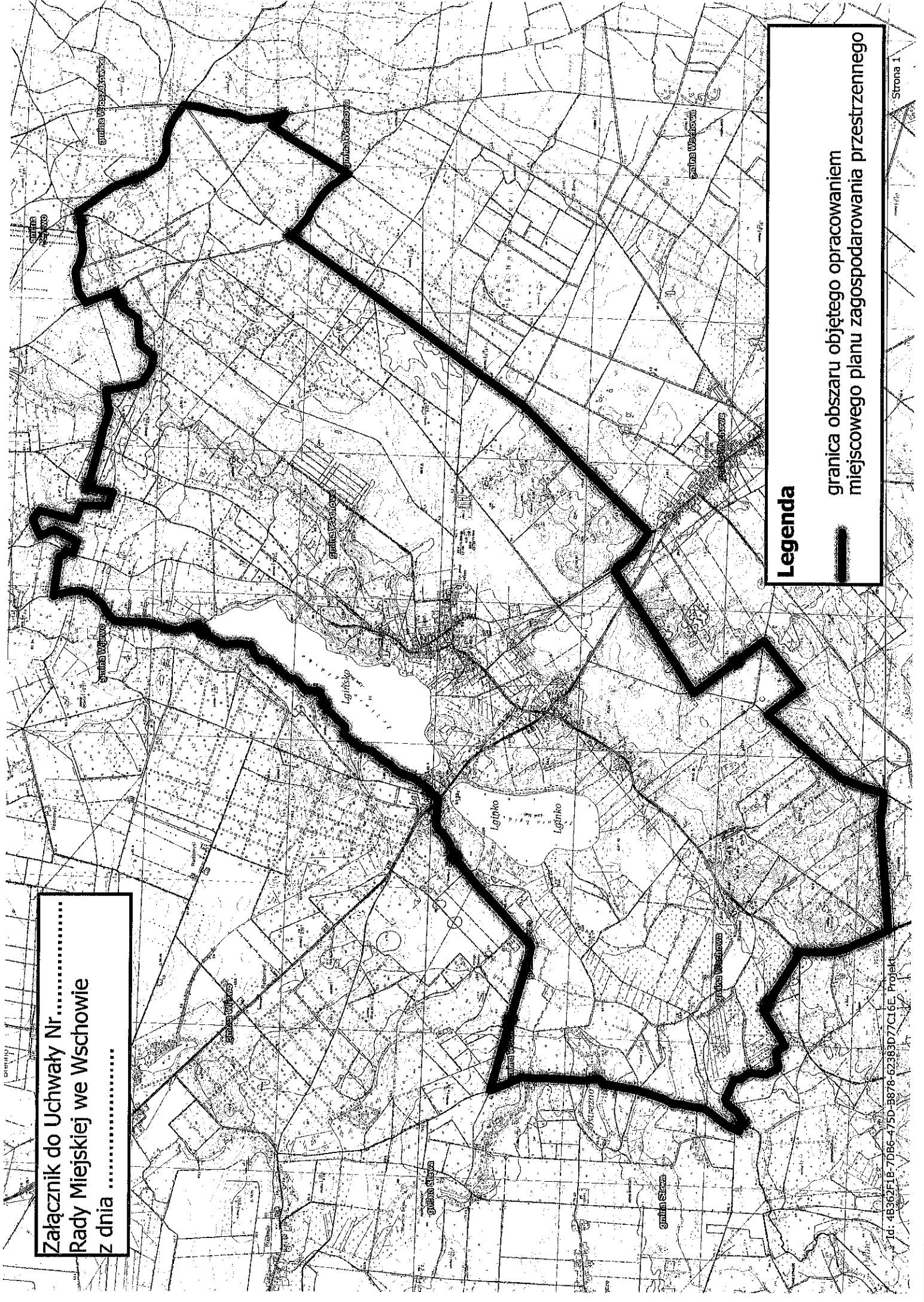
Zatwierdzam pod względem
formalnym i prawnym

R. J.
Rafał Jedynski

ADWOKAT PRAWNY
R-ZG-ZG-663

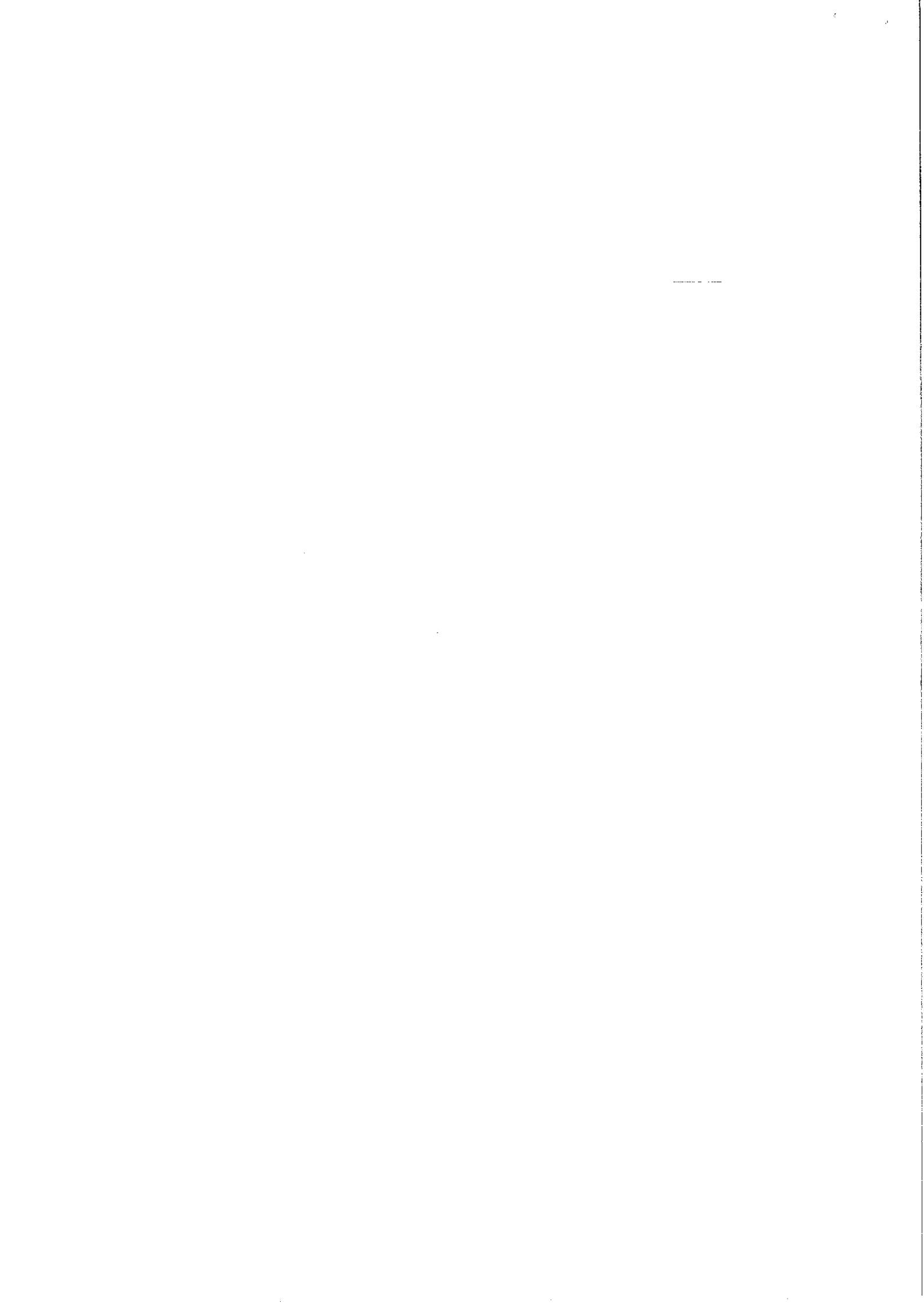


Załącznik do Uchwały Nr.....
Rady Miejskiej we Wschowie
z dnia



Legenda

— granica obszaru objętego opracowaniem
miejscowego planu zagospodarowania przestrzennego



Uzasadnienie

Uchwałą inicjującą w sprawie przystąpienia do sporządzania Miejscowego planu zagospodarowania przestrzennego dla obrębu Lgiń, gmina Wschowa, zwanego dalej „planem”, podejmuje się na wnioski właścicieli działek, które wpłynęły do Burmistrza Miasta i Gminy Wschowa.

Zgodnie z art.14 ust.5 ustawy z dnia 27 marca 2003 r. o planowaniu i zagospodarowaniu przestrzennym (zwanej dalej „UPZP”) przed podjęciem uchwały zostało przeprowadzone postępowanie przedplanistyczne.

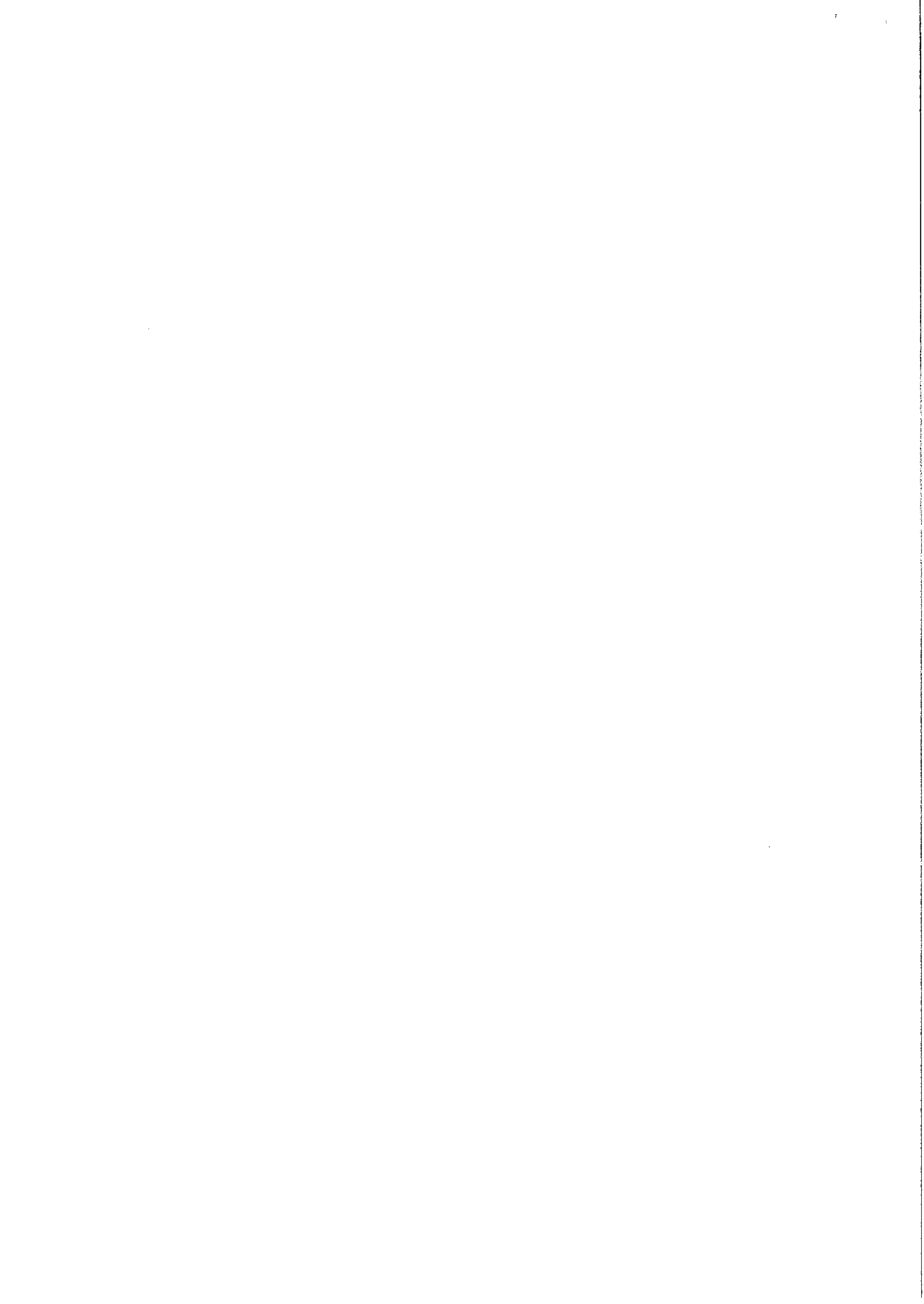
W ramach tego postępowania Burmistrz Miasta i Gminy Wschowa wykonał analizę dotyczącą zasadności przystąpienia do sporządzenia planu i zgodności przewidywanych rozwiązań z ustaleniami Studium Uwarunkowań i Kierunków Zagospodarowania Przestrzennego Gminy Wschowa oraz ustalił niezbędny zakres prac planistycznych.

Obszar objęty opracowaniem planu obejmuje obszar wynoszący ok 1763 ha, gdzie ok. 133 ha nie jest objęte planem miejscowym, natomiast na pozostałej części obowiązują następujące plany miejscowe:

- miejscowy plan zagospodarowania przestrzennego obszaru A w obrębie wsi Lgiń zatwierdzony uchwałą Nr XLI/488/02 Rady Miejskiej we Wschowie z dnia 28 czerwca 2002 r. (Dz. Urz. Woj. Lubuskiego z 2002 r. nr 75 poz. 1004)
- miejscowy plan zagospodarowania przestrzennego obszaru B w obrębie wsi Lgiń zatwierdzony Uchwałą Nr XLI/489/02 Rady Miejskiej we Wschowie z dnia 28 czerwca 2002 r. (Dz. Urz. Woj. Lubuskiego z 2002 r. Nr 75, poz. 1005)
- miejscowy plan zagospodarowania przestrzennego obszaru CD w obrębie wsi Lgiń, zatwierdzony uchwałą Nr XLI/490/02 Rady Miejskiej we Wschowie z dnia 28 czerwca 2002 r. (Dz. Urz. Woj. Lubuskiego z 2002 r., Nr 75, poz. 1006)
- miejscowy plan zagospodarowania przestrzennego obszaru E w obrębie wsi Lgiń zatwierdzony uchwałą Nr XVIII/208/04 Rady Miejskiej we Wschowie z dnia 29 kwietnia 2004 r. (Dz. Urz. Woj. Lubuskiego z 2004 r. nr 43 poz. 774).

Ww. plany były realizowane na podstawie ustawy z dnia 7 lipca 1994 r. o zagospodarowaniu przestrzennym (Dz.U. z 1999 r., poz. 139 z późn. zm.). Ustalenia tych planów obecnie nie spełniają wymogów określonych w art. 15 ustawy z dnia 27 marca 2003 r. o planowaniu i zagospodarowaniu przestrzennym i nie chronią w dostateczny sposób ładu przestrzennego miejscowości Lgiń.

Lgiń jest miejscowością na której zlokalizowane są dwa jeziora o atrakcyjnych walorach turystycznych, przy których rozwija się zabudowa wypoczynkowa. Zatem sporządzenie planu miejscowego umożliwi wprowadzenie na przedmiotowym obszarze uporządkowanie terenów rekreacyjnych i zachowanie



ładu przestrzennego i dostosowania polityki przestrzennej do obecnie obowiązującego Studium Uwarunkowań i Kierunków Zagospodarowania Przestrzennego Gminy Wschowa zatwierdzonego uchwałą Nr XXII/208/2020 Rady Miejskiej we Wschowie z dnia 30 listopada 2020 r.

W wyniku analizy stwierdzono, że rozwiązania przewidywane w planie będą zgodne z kierunkami polityki przestrzennej, określonymi w Studium Uwarunkowań i Kierunków Zagospodarowania Przestrzennego.

Zasięg opracowania planu ograniczony został wyłącznie do obszaru przedstawionego na załączniku graficznym do niniejszej uchwały.

Sporządzenie i zatwierdzenie planu umożliwi zagospodarowanie terenów zgodnie z polityką przestrzenną Gminy.

Wnioskowana uchwała umożliwi przystąpienie do opracowania projektu planu. W związku z powyższym Burmistrz Miasta i Gminy Wschowa wnioskuje o jej podjęcie.

Sporządziła:

Magdalena Fórmanowska – Biuro Gospodarki Przestrzennej i Nieruchomości

10 lutego 2022 r.

