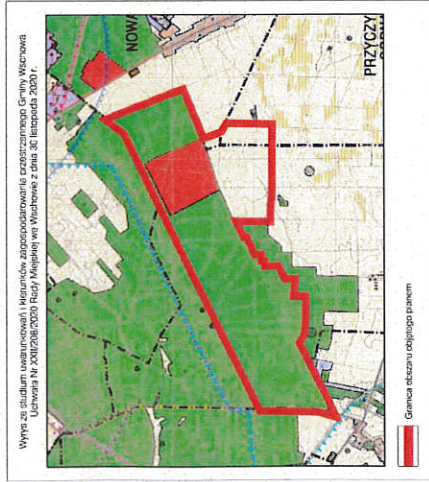
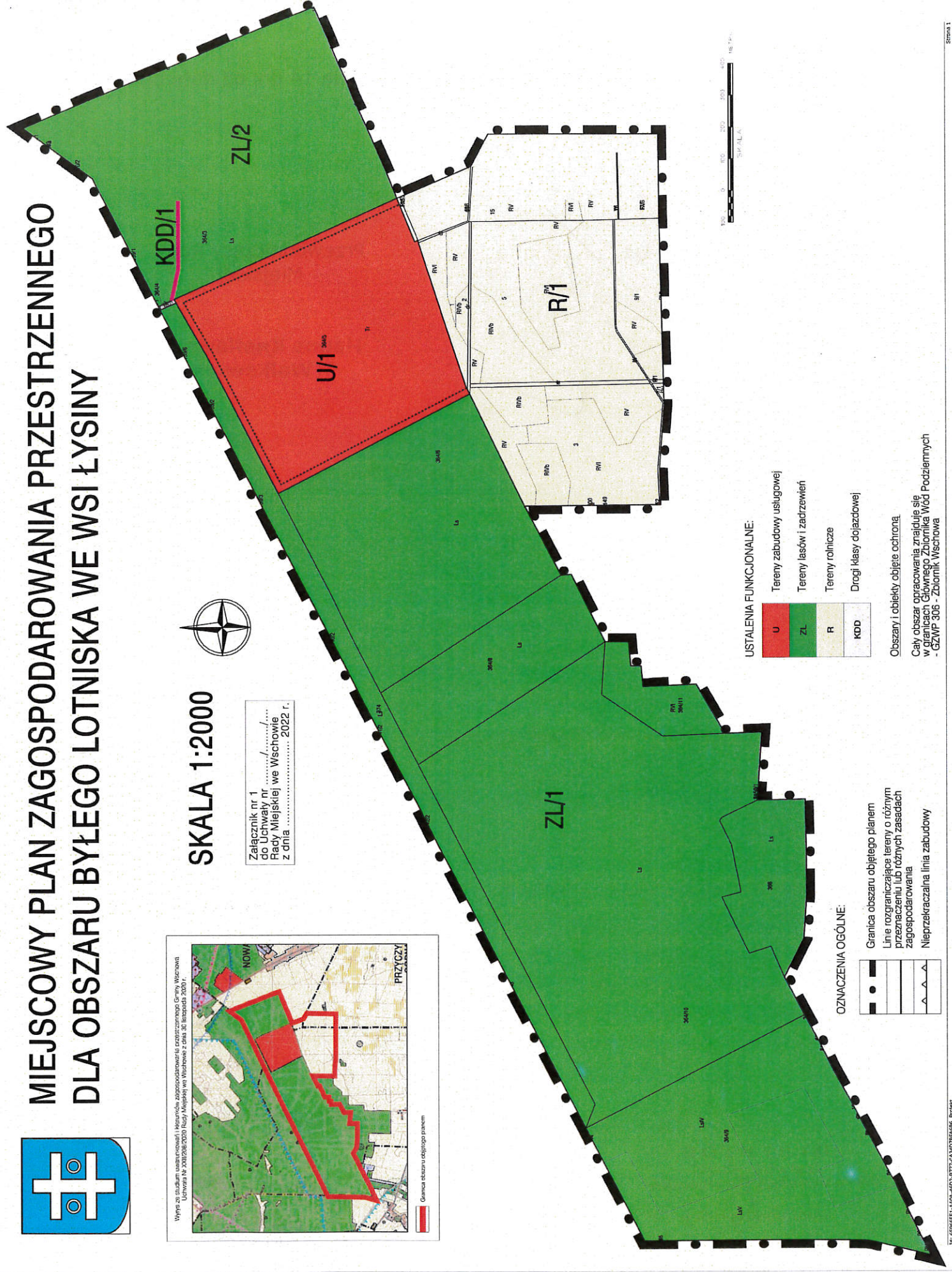


# MIEJSCOWY PLAN ZAGOSPODAROWANIA PRZESTRZENNEGO DLA OBSZARU BYŁEGO LOTNISKA WE WSI ŁYŚYNY



SKALA 1:2000

Załącznik nr 1  
do Uchwały nr ...../.....  
Rady Miejskiej we Wschowie  
z dnia ..... 2022 r.



### USTALENIA FUNKCJONALNE:

U	Tereny zabudowy usługowej
ZL	Tereny lasów i zadrzewień
R	Tereny rolnicze
KDD	Drogi klasy dojazdowej

Obszary i obiekty objęte ochroną  
Cały obszar opracowania znajduje się  
w granicach dawnego Zbiornika Wód Podziemnych  
- GZWP 306 - Zbiornik Wschowa

### OZNACZENIA OGÓLNE:

	Granica obszaru objętego planem
	Linie rozgraniczające tereny o różnym przeznaczeniu lub różnych zasadach zagospodarowania
	Nieprzekraczalna linia zabudowy